



كرام مهر
KARAM MALL

أكبر مجمع تجاري في منطقة سدير





المقدمة

يقصدها كل احتياجاتهم التسويقية عن قرب تحت سقف واحد دون
عناء السفر للمدن الأخرى ، مثل مدينة الرياض أو مدينة القصيم ،
وفي هذا توفير للوقت والجهد والمال و سيسهم كرم مول بنمو
الحركة الاقتصادية والتجارية في محافظة المجمعمة بشكل خاص
وفي منطقة سدير بشكل عام ، وسيكون معلما بارزا من معالم
المنطقة.

يقع كرم مول عند تقاطع طريق الملك خالد مع طريق الأمير سلطان
بن سلمان في مدينة المجمعمة بمنطقة سدير. ويهدف المول إلى
توفير وتنويع التسوق الممتع والترفيهي لكل افراد العائلة ، وغير
ذلك مما يحتاجه المتسوق في موقع واحد في ارقى أحياء مدينة
المجمعمة بحيث يسهل الوصول إليه من داخل المدينة أو القرى أو
بعض المناطق المجاورة. كما سيوفر لسكان محافظة المجمعمة ومن

مميزات الموقع

- أكبر مجمع تجاري (مول) في منطقة سدير
- هدفنا ان يكون الوجهة الأولى من ناحية التسوق والترفيه لأهالي محافظة المجمع و المساحة الكلية المجاورة لها
- يوجد بالقرب من كرم مول المدينة الجامعية الكبرى وتحمل اسم جامعة المجمع التي تضم حوالي 13 كلية ويصل عدد طلابها بين ذكور وانات لأكثر من 26,000 طالب وطالبة , بالإضافة الى إسكان الجامعة ويتكون من 30 عمارة سكنية تضم أكثر من 570 شقة سكنية
- مجاور لكرم مول الكلية التقنية للبنات
- يوجد بالقرب من كرم مول محطة القطار الجديدة
- يوجد بالقرب من كرم مول مدينة الاسكان الوطني
- يتوسط كرم مول الاحياء الراقية والمخططات الجديدة المستقبلية لمدينة المجمع مثل (حي المستقبل - حي الجامعيين - حي المطار... بالإضافة إلى الأحياء الجديدة المستقبلية المجاورة للمول)



محافظة المجمع



مستشفى الجامعي 400 سرير
ومستشفى الملك خالد



المدينة الجامعية
26,000 طالب و طالبة



500 ألف نسمة تقريبا

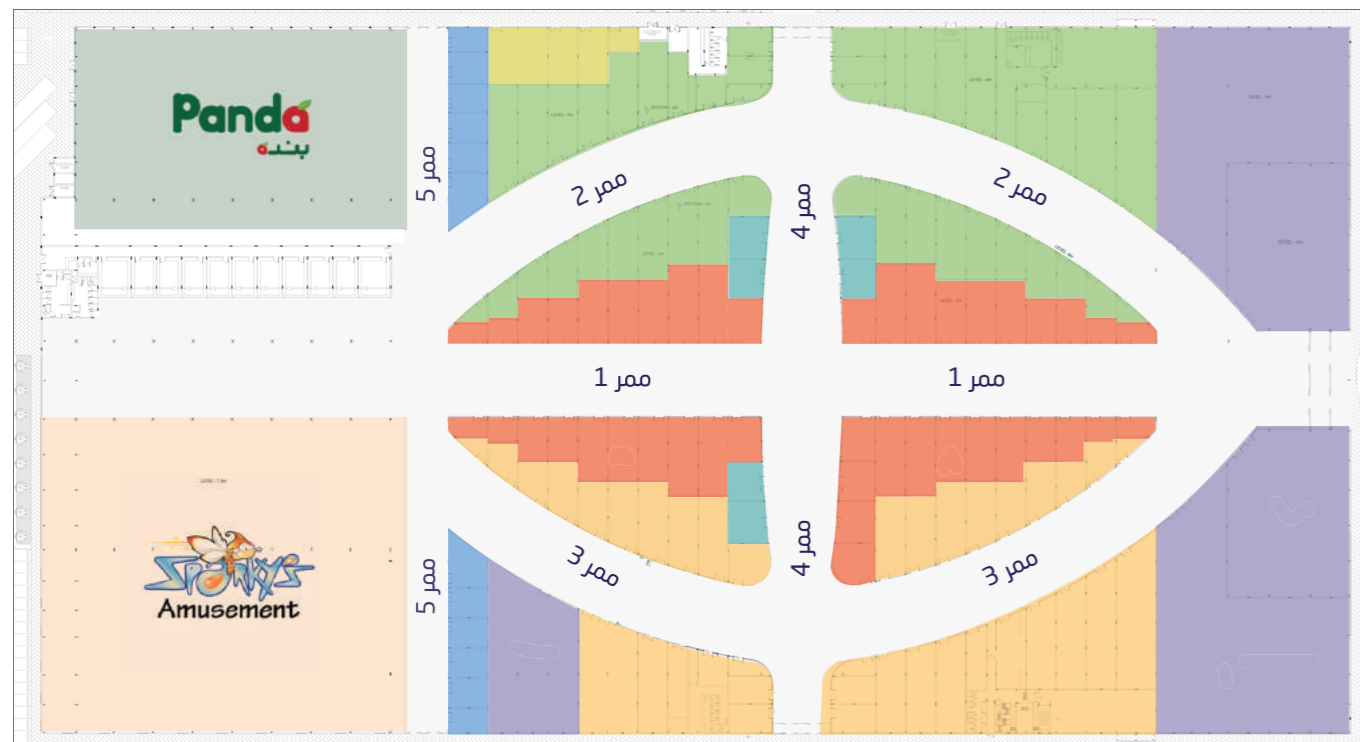


محطة القطار



مدينة الاسكان الوطني (440 وحدة سكنية جاهزة)

خريطة توضيحية للمعارض



- معارض 5 ممر 5
- معارض 4 ممر 4
- معارض 3 ممر 3
- معارض 2 ممر 2
- معارض 1 ممر 1
- صالة كبيرة المدخل الرئيسي
- فتحة خارجية

المساحة الكلية

مساحة الارض الكلية	يقع على مساحة أرض 64,000 متر مربع
المساحة التأجيرية (GLA)	حوالي 30,000 متر مربع تقريبا
عدد بوابات و مداخل المول	3 بوابات رئيسية وبوابه بجانب الهايبر
اسم الهايبر ومساحة	شركة بنده على مساحة 3,000 كيلو متر مربع
مساحة منطقة المطاعم و منطقة الألعاب (الحكيم سباركيز)	7,000 متر مربع
عدد معارض	154 معرض مختلف المساحات
عدد مواقف السيارات	يتسع ل 1,500 سيارة حول المول
العدد المتوقع للزائرون (طبقا للدراسة الاستراتيجية للهايبر)	عدد الزائرون للمول على نطاق 1 كيلو 15,000 عدد الزائرون للمول على نطاق 5 كيلو 10,000 عدد الزائرون للمول على نطاق 10 كيلو 8,000 56% أنثى ، 23% للأطفال (1-14 العمر) 21% من الذكور (تقريبي)
الدخل السنوي لسكان المجمع	عالية ومتوسطة الدخل وذلك بحكم موقع المول في هذه المنطقة
متوسط العمر لسكان المجمع	متوسط العمر من 15-60
الزوار المستهدفين	جميع سكان المجمع و ما حولها من القرى و زوار المناطق المجاورة





صورة تخيلية من الداخل



جلسات عائلية مناسبة و مميزة



مساحات للممرات كبيرة وسلسة للتسوق



اسقف مرتفعة جذابة للمحلات

صورة تخيلية من الخارج



ممرات و خطوط سير منتظمة



مساحات خضراء وإضاءة خارجية لافتة



مواقف منتظمة تستوعب أكثر من 1500 سيارة



الأنشطة المستهدفة

محلات البيع بالتجزئة



ZARA Splash centreport max

محلات العطور والتجميل الكبرى



ويتس Whitus

الأنشطة المستهدفة

مراكز الاتصالات



Virgin mobile zain Lebara STC

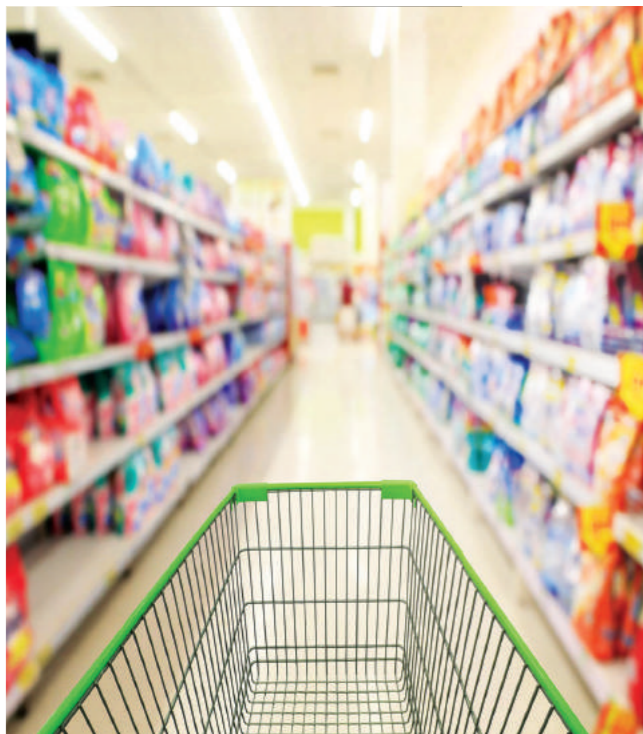
جميع العلامات التجارية العالمية



H&M GAP

الأنشطة المستهدفة

الهايبرماركت



Panda
بنك

أهم المطاعم والوجبات السريعة



Starbucks
McDonald's
KFC

الأنشطة المستهدفة

البنوك والمصارف



بنك سامبا
بنك سابب
بنك الامل
بنك الامانة
بنك الامانة

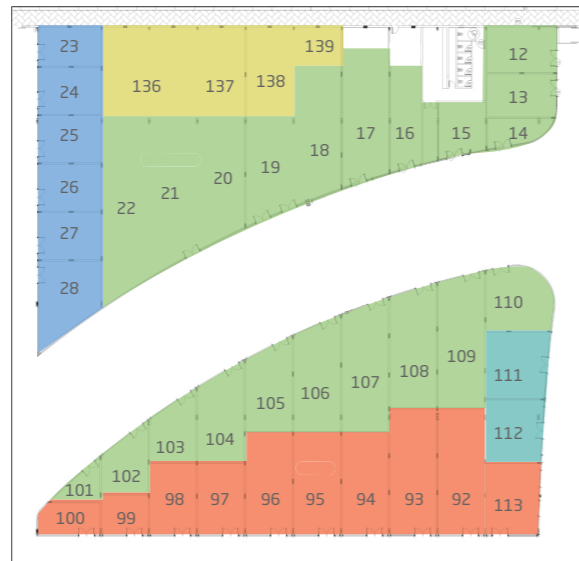
مراكز ألعاب الأطفال



Amusement

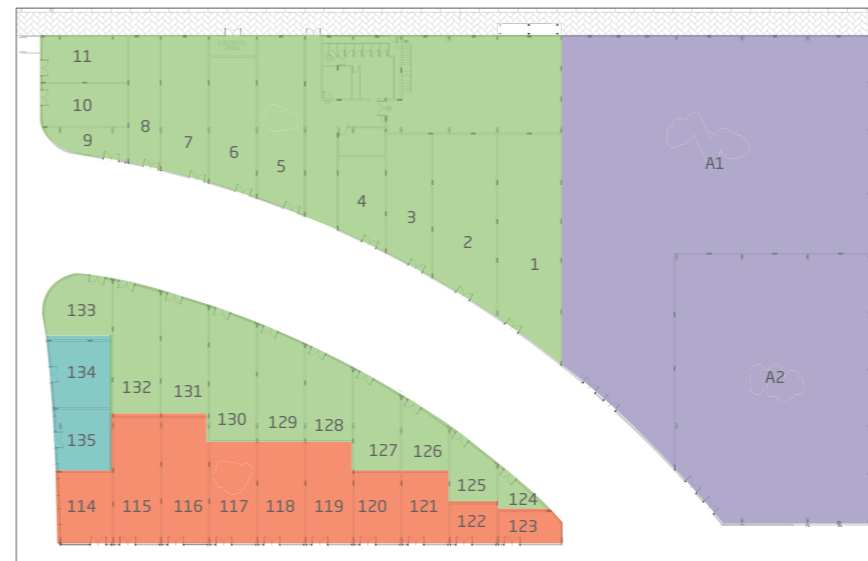
الجهة الشمالية الشرقية من المول (المربع الثاني)

الرقم على المخطط	المساحة م ²	الرقم على المخطط	المساحة م ²
96	93	51.81	12
77.99	94	50.32	13
77.99	95	27.04	14
77.99	96	26.48	15
53.97	97	63.61	16
53.97	98	86.3	17
29.97	99	99.09	18
31.34	100	74.98	19
19.11	101	92.1	20
43.2	102	116.61	21
45.53	103	133.74	22
68.48	104	39.81	23
64.4	105	50.26	24
81.62	106	45.27	25
96.32	107	47.77	26
90.66	108	47.77	27
100.79	109	70.65	28
65.9	110	140.28	136
66.33	111	68.99	137
57.51	112	68.99	138
60.85	113	29.99	139
		96	92



معارض ممر 5 معارض ممر 4 معارض ممر 1 فتحة خارجية معارض ممر 2

الجهة الجنوبية الشرقية من المول (المربع الاول)

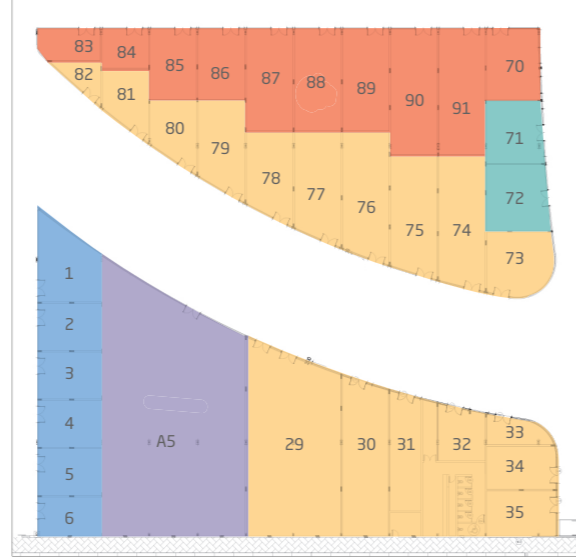


الرقم على المخطط	المساحة م ²	الرقم على المخطط	المساحة م ²
77.99	117	1407.3	A1
53.97	120	851.52	A2
53.97	121	213.15	1
29.97	122	170.08	2
31.34	123	96.59	3
19.11	124	81.52	4
43.2	125	130.11	5
45.53	126	117.49	6
68.48	127	106.71	7
64.4	128	65.62	8
81.62	129	33.94	9
96.32	130	60.39	10
90.66	131	63.78	11
100.79	132	60.85	114
65.9	133	96	115
66.33	134	96	116
57.51	135	77.99	118
		77.99	119

معارض ممر 4 معارض ممر 1 صالة كبيرة المدخل الرئيسي معارض ممر 2

الجهة الشمالية الغربية من المول (المربع الثالث)

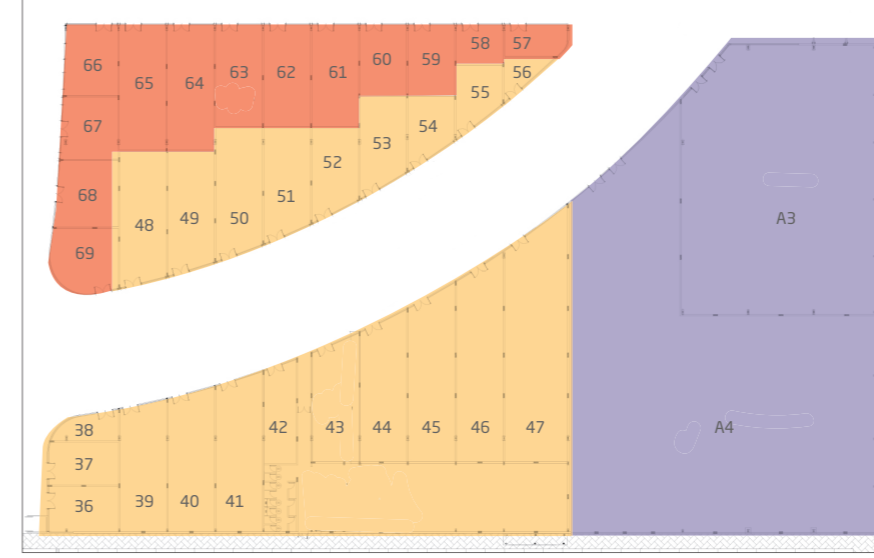
الرقم على المخطط	المساحة م ²	الرقم على المخطط	المساحة م ²
100.79	74	51.81	A5
90.66	75	70.65	1
96.32	76	47.77	2
81.62	77	47.77	3
64.4	78	47.77	4
68.48	79	47.77	5
45.53	80	39.81	6
43.2	81	279.88	29
19.11	82	117.52	30
31.34	83	87.27	31
60	84	27.21	32
53.97	85	25.28	33
53.97	86	49.04	34
77.99	87	51.8	35
77.99	88	60.85	70
77.99	89	57.51	71
96	90	66.33	72
96	91	65.9	73



معارض ممر 5 معارض ممر 4 معارض ممر 1 صالة كبيرة المدخل الرئيسي معارض ممر 3

الجهة الجنوبية الغربية من المول (المربع الرابع)

الرقم على المخطط	المساحة م ²	الرقم على المخطط	المساحة م ²
64.4	52	851.02	A3
68.48	53	1407.54	A4
45.53	54	52.02	36
43.2	55	49.24	37
19.11	56	25.34	38
31.34	57	97.93	39
29.97	58	106.76	40
53.97	59	117.52	41
53.97	60	85.77	42
77.99	61	91.15	43
77.99	62	108.26	44
77.99	63	127.77	45
96	64	149.91	46
96	65	241.42	47
60.85	66	100.79	48
57.51	67	90.66	49
66.33	68	96.32	50
65.9	69	81.62	51



معارض ممر 1 صالة كبيرة المدخل الرئيسي معارض ممر 3

تفضل بالحجز

0551992200



info@karammall.com | karammall.com.sa



كريم مول
KARAM MALL